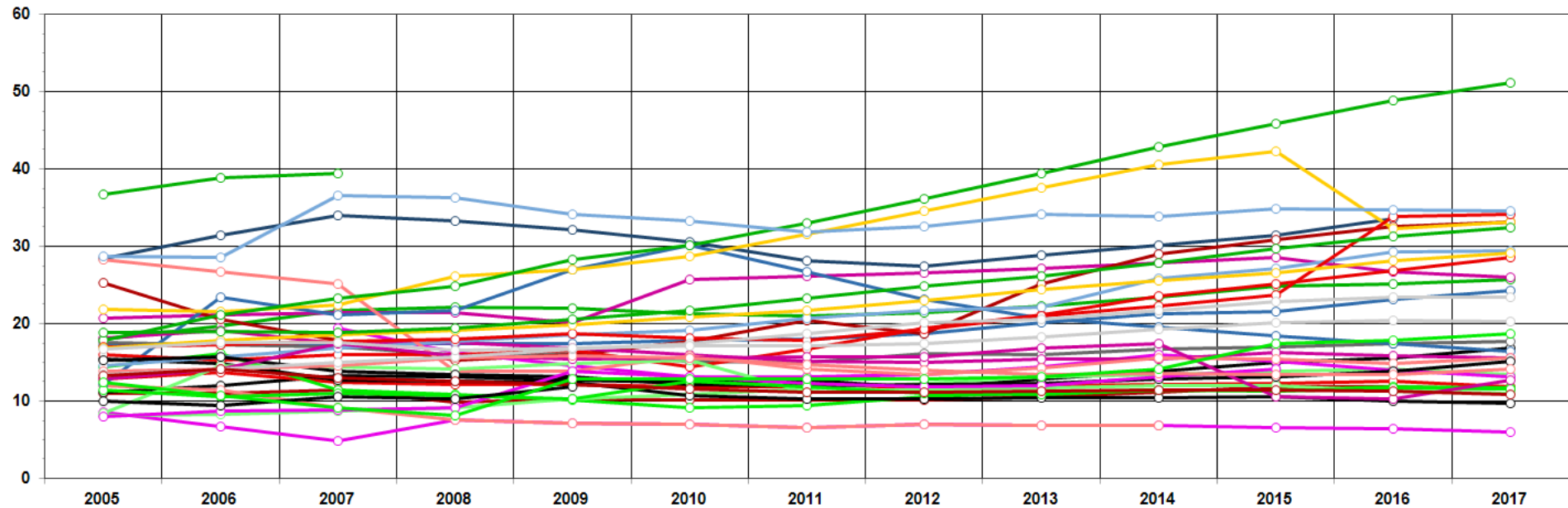


A.1 Eigenkapitalquote (%)



- Advigon ■ Allianz ■ ALTE OLDENBURGER ■ ARAG ■ AXA ■ Barmenia ■ BK ■ Central (über DVAG) ■ CONCORDIA ■ Continentale ■ Cosmos-Direkt ■ DBV (Zweigniederlassung der AXA) ■ Debeka
- Deutsche Familienversicherung ■ Deutsche Familienversicherung 2 ■ Deutscher Ring ■ DEVK ■ die Bayerische (BBV) ■ DKV ■ Envivas ■ ERGO Direkt ■ FAMK ■ Generali ■ Globale ■ Gothaer ■ Hallesche
- HanseMerkur ■ HUK-COBURG ■ Iduna (Signal II) ■ Inter ■ Janitos ■ LIGA ■ LKH ■ LVM ■ Mannheimer ■ Mecklenburgische ■ Münchener Verein ■ Nürnberger ■ ottonova ■ Pax-Familienfürsorge
- Provinzial KV ■ R+V ■ SAVAG ■ SDK ■ SIGNAL IDUNA ■ Stuttgarter ■ UKV ■ Universa ■ Victoria ■ Vicuritas ■ vigo ■ WGV ■ Württembergische ■ Würzburger ■ zum Vergleich Basistarif
- zum Vergleich Notlagentarif ■ zum Vergleich Standardtarif ■ Zürich KV ■ Marktdurchschnitt

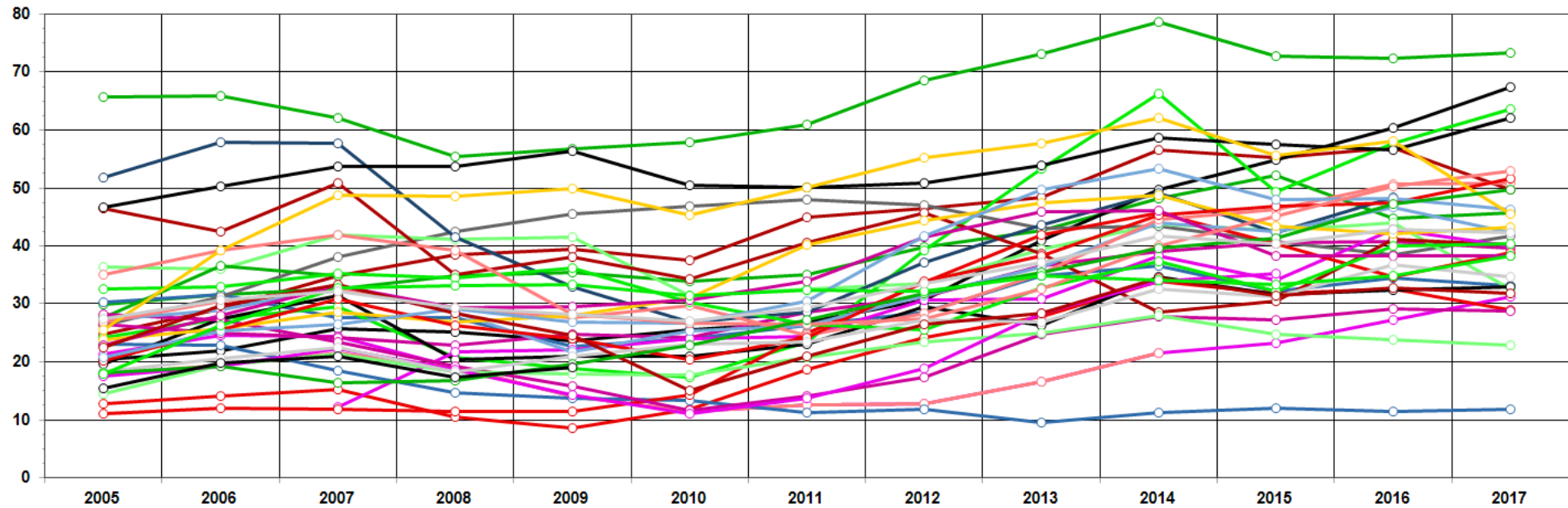
A.1 Eigenkapitalquote (%)	2005	2006	2007	2008	2009	2010	2011	2012	2013	2014	2015	2016	2017
Advigon	-	-	-	-	-	-	-	-	-	-	-	-	-
Allianz	11,00	11,00	11,50	9,80	10,30	10,20	10,20	10,20	10,50	11,20	11,90	11,80	11,60
ALTE OLDENBURGER	18,02	19,66	21,66	22,16	22,01	21,35	20,95	21,46	22,25	23,50	24,90	25,20	25,70
ARAG	11,10	11,97	13,25	13,20	12,78	12,40	12,71	11,70	12,90	13,90	15,00	15,54	16,90

Versicherungsmakler Michael Döring - Döring Michael - Am Heidehang 51 - 07973 Greiz
 +4936614373662 - michael.doering@aol.de

A.1 Eigenkapitalquote (%)	2005	2006	2007	2008	2009	2010	2011	2012	2013	2014	2015	2016	2017
AXA	8,50	6,70	4,90	7,60	7,20	7,00	6,60	7,00	6,80	6,80	6,60	6,40	6,00
Barmenia	17,20	17,50	17,50	17,50	17,50	17,80	18,00	18,70	20,10	21,30	21,60	23,20	24,30
BK	12,90	13,70	12,40	12,10	12,20	11,80	11,80	11,90	12,00	12,10	12,30	12,50	11,90
Central (über DVAG)	14,40	16,20	11,50	10,90	10,20	9,10	9,50	10,50	11,10	11,40	11,50	11,80	11,70
CONCORDIA	17,59	17,25	17,00	16,00	16,11	15,15	15,00	16,20	16,00	16,70	17,04	17,43	17,68
Continental	20,70	21,10	21,40	21,40	20,10	25,70	26,10	26,50	27,20	27,80	28,60	26,70	26,00
Cosmos-Direkt	-	-	-	-	-	-	-	-	-	-	-	-	-
DBV (Zweigniederlassung der AXA)	11,95	11,36	9,14	7,60	7,20	7,00	6,60	7,00	6,80	6,80	-	-	-
Debeka	8,19	8,33	8,66	9,13	10,25	10,80	11,64	12,30	13,20	13,50	13,80	14,20	13,40
Deutsche Familienversicherung	-	-	-	-	-	-	-	-	-	-	-	-	-
Deutsche Familienversicherung 2	-	-	-	-	-	-	-	-	-	-	-	-	-
Deutscher Ring	28,40	31,40	34,00	33,30	32,10	30,60	28,10	27,50	28,80	30,20	31,50	33,60	-
DEVK	25,28	20,61	17,89	15,28	15,93	17,75	20,47	18,78	25,10	29,00	30,90	32,51	33,14
die Bayerische (BBV)	36,70	38,90	39,40	-	-	-	-	-	-	-	-	-	-
DKV	15,40	14,90	12,70	12,62	12,36	10,66	10,34	10,27	10,42	10,47	10,62	9,93	9,67
Envivas	-	-	19,40	16,30	14,60	13,10	13,20	13,50	14,40	16,00	15,10	14,00	13,20
ERGO Direkt	12,18	23,40	21,21	21,74	26,98	30,16	26,78	23,08	20,73	19,59	18,41	17,41	16,37
FAMK	16,03	15,22	16,06	16,07	16,51	14,37	16,65	19,40	21,20	23,58	25,20	26,80	28,51
Generali	-	-	-	-	-	-	-	-	-	-	-	-	-
Globale	-	-	-	-	-	-	-	-	-	-	-	-	-
Gothaer	18,20	19,20	17,50	17,60	16,90	16,00	15,20	15,00	15,40	15,40	16,30	15,80	15,60
Hallesche	14,60	15,70	16,90	17,70	18,60	19,20	20,70	21,70	22,10	25,80	27,10	29,30	29,40
HanseMerkur	28,30	26,70	25,20	13,90	13,80	15,80	14,10	13,50	14,30	15,60	15,50	14,90	15,60
HUK-COBURG	8,39	14,50	14,40	14,20	14,80	15,30	11,20	11,60	11,70	11,94	11,95	11,33	10,93
Iduna (Signal II)	-	-	-	-	-	-	-	-	-	-	-	-	-
Inter	21,85	21,61	22,46	26,18	27,07	28,68	31,54	34,63	37,60	40,60	42,30	32,30	33,20
Janitos	-	-	-	-	-	-	-	-	-	-	-	-	-
LIGA	-	-	-	-	-	-	-	-	-	-	-	-	-
LKH	17,80	21,10	23,30	24,80	28,30	30,20	33,00	36,20	39,50	42,80	45,90	48,80	51,10
LVM	15,30	15,70	13,90	13,36	13,08	12,10	12,00	12,10	12,30	12,80	13,20	13,80	15,10
Mannheimer	8,00	8,66	8,85	9,09	13,90	13,11	12,30	11,90	12,00	13,20	14,20	-	-
Mecklenburgische	-	-	-	-	-	-	-	-	-	-	-	-	-

A.1 Eigenkapitalquote (%)	2005	2006	2007	2008	2009	2010	2011	2012	2013	2014	2015	2016	2017
Münchener Verein	17,01	17,30	17,70	18,00	18,70	18,10	17,90	19,30	21,00	22,30	23,70	33,80	34,10
Nürnberger	11,49	10,55	10,98	10,71	10,33	12,64	11,80	11,02	10,79	11,36	11,33	11,69	11,59
ottonova	-	-	-	-	-	-	-	-	-	-	-	-	-
Pax-Familienfürsorge	12,80	14,10	17,37	15,90	15,40	15,60	15,70	15,71	16,90	17,50	10,64	10,32	12,70
Provinzial KV	28,65	28,57	36,62	36,23	34,08	33,30	31,80	32,64	34,20	33,79	34,80	34,70	34,50
R+V	13,79	14,14	14,62	15,56	15,87	15,56	14,76	13,97	13,49	13,62	13,50	13,43	14,08
SAVAG	-	-	-	-	-	-	-	-	-	-	-	-	-
SDK	13,40	14,10	15,00	15,70	16,70	17,50	18,70	20,10	20,50	21,70	22,80	23,50	23,50
SIGNAL IDUNA	16,80	17,80	18,60	19,20	19,80	20,90	21,70	23,00	24,40	25,60	26,60	28,20	29,10
Stuttgarter	-	-	-	-	-	-	-	-	-	-	-	-	-
UKV	13,30	14,20	13,00	12,50	12,20	11,60	11,20	11,20	11,30	11,40	11,40	11,30	10,90
Universa	18,80	19,00	18,80	19,40	20,50	21,70	23,30	24,80	26,20	27,90	29,70	31,30	32,40
Victoria	10,07	9,40	10,61	10,32	11,80	-	-	-	-	-	-	-	-
Vicuritas	-	-	-	-	-	-	-	-	-	-	-	-	-
vigo	-	-	-	-	-	-	-	-	-	-	-	-	-
WGV	-	-	-	-	-	-	-	-	-	-	-	-	-
Württembergische	12,40	10,78	9,20	8,10	12,80	12,82	12,89	12,88	13,18	14,13	17,38	17,92	18,72
Würzburger	-	-	-	-	-	-	-	-	-	-	-	-	-
zum Vergleich Basistarif	-	-	-	-	-	-	-	-	-	-	-	-	-
zum Vergleich Notlagentarif	-	-	-	-	-	-	-	-	-	-	-	-	-
zum Vergleich Standardtarif	-	-	-	-	-	-	-	-	-	-	-	-	-
Zürich KV	-	-	-	-	-	-	-	-	-	-	-	-	-
Marktdurchschnitt	16,74	17,55	17,62	16,54	16,87	17,20	17,14	17,45	18,28	19,23	20,12	20,46	20,33

A.2 RfB-Quote - Formel 1997 (%)



- Advigon ■ Allianz ■ ALTE OLDENBURGER ■ ARAG ■ AXA ■ Barmenia ■ BK ■ Central (über DVAG) ■ CONCORDIA ■ Continentale ■ Cosmos-Direkt ■ DBV (Zweigniederlassung der AXA) ■ Debeka
- Deutsche Familienversicherung ■ Deutsche Familienversicherung 2 ■ Deutscher Ring ■ DEVK ■ die Bayerische (BBV) ■ DKV ■ Envivas ■ ERGO Direkt ■ FAMK ■ Generali ■ Globale ■ Gothaer ■ Hallesche
- HanseMerkur ■ HUK-COBURG ■ Iduna (Signal II) ■ Inter ■ Janitos ■ LIGA ■ LKH ■ LVM ■ Mannheimer ■ Mecklenburgische ■ Münchener Verein ■ Nürnberger ■ ottonova ■ Pax-Familienfürsorge
- Provinzial KV ■ R+V ■ SAVAG ■ SDK ■ SIGNAL IDUNA ■ Stuttgarter ■ UKV ■ Universa ■ Victoria ■ Vicuritas ■ vigo ■ WGV ■ Württembergische ■ Würzburger ■ zum Vergleich Basistarif
- zum Vergleich Notlagentarif ■ zum Vergleich Standardtarif ■ Zürich KV ■ Marktdurchschnitt

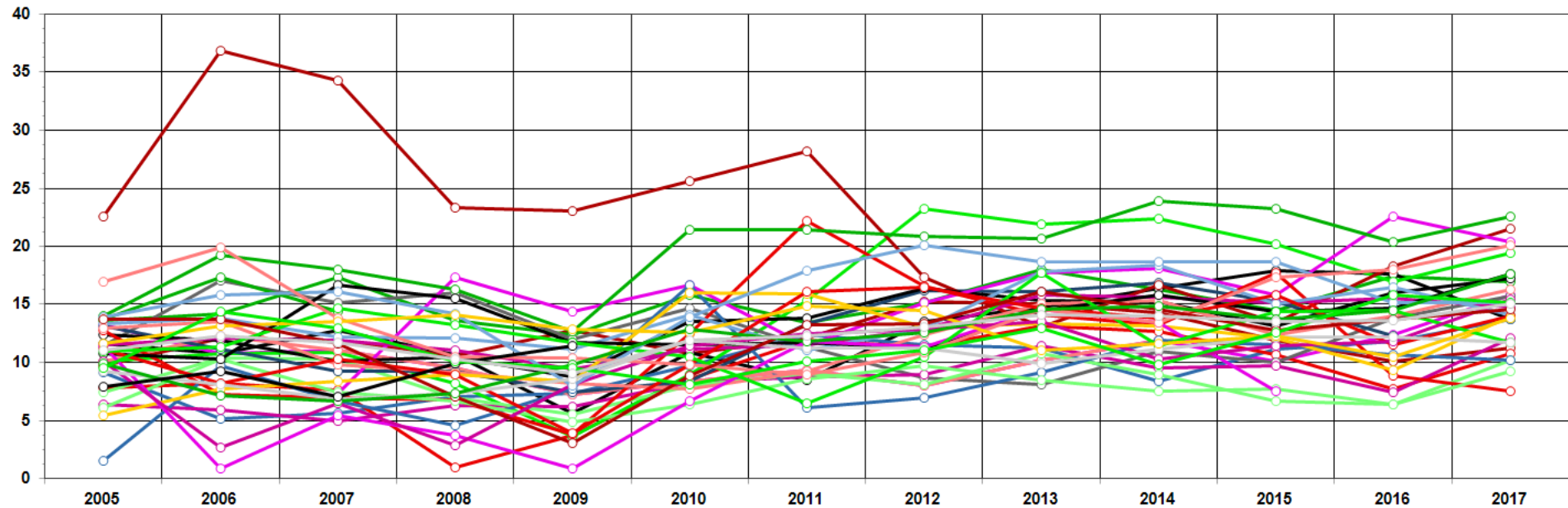
A.2 RfB-Quote - Formel 1997 (%)	2005	2006	2007	2008	2009	2010	2011	2012	2013	2014	2015	2016	2017
Advigon	-	-	-	-	-	-	-	-	-	-	-	-	-
Allianz	24,80	29,10	34,90	38,40	39,40	37,60	44,90	46,40	48,30	56,60	55,20	57,00	49,80
ALTE OLDENBURGER	29,98	31,71	32,51	34,79	35,34	33,92	35,05	39,89	42,69	48,20	52,10	44,80	45,80
ARAG	20,47	21,88	25,72	25,16	23,59	25,54	26,91	30,67	41,04	49,80	54,88	60,41	67,50

Versicherungsmakler Michael Döring - Döring Michael - Am Heidehang 51 - 07973 Greiz
 +4936614373662 - michael.doering@aol.de

A.2 RfB-Quote - Formel 1997 (%)	2005	2006	2007	2008	2009	2010	2011	2012	2013	2014	2015	2016	2017
AXA	21,30	24,50	24,30	19,00	14,00	11,50	12,60	12,80	16,50	21,60	23,30	27,20	31,20
Barmenia	30,30	31,60	27,70	27,70	22,70	24,00	26,20	28,60	34,90	36,60	32,20	34,40	33,10
BK	12,80	14,00	15,30	10,40	8,60	11,90	18,70	24,20	27,90	34,00	31,90	32,60	29,00
Central (über DVAG)	24,20	27,40	29,60	20,70	18,80	17,40	23,50	39,20	53,30	66,30	49,40	57,80	63,70
CONCORDIA	26,21	31,15	38,00	42,42	45,54	46,93	48,00	47,00	43,00	43,51	40,72	38,41	41,79
Continental	26,40	24,90	24,10	22,80	24,70	24,10	28,60	31,30	36,60	39,00	40,50	40,80	39,70
Cosmos-Direkt	-	-	-	-	-	-	-	-	-	-	-	-	-
DBV (Zweigniederlassung der AXA)	18,00	19,50	21,60	19,00	14,00	11,50	12,60	12,80	16,50	21,60	-	-	-
Debeka	36,41	35,92	41,85	41,13	41,45	31,50	32,53	33,50	39,50	43,80	42,60	44,00	32,60
Deutsche Familienversicherung	-	-	-	-	-	-	-	-	-	-	-	-	-
Deutsche Familienversicherung 2	-	-	-	-	-	-	-	-	-	-	-	-	-
Deutscher Ring	51,90	58,00	57,80	41,50	33,00	26,80	28,50	37,10	43,70	49,10	42,20	48,30	-
DEVK	46,52	42,45	50,91	35,01	38,10	34,36	40,63	45,63	38,70	28,60	30,40	41,20	40,20
die Bayerische (BBV)	27,70	36,50	34,90	-	-	-	-	-	-	-	-	-	-
DKV	19,60	27,50	31,50	20,40	20,90	20,90	23,00	29,60	26,30	34,70	31,60	32,40	33,00
Envivas	-	-	12,20	21,70	22,10	24,00	24,40	30,70	30,90	38,30	34,10	42,90	40,00
ERGO Direkt	23,10	22,80	18,57	14,67	13,64	13,38	11,26	11,89	9,60	11,21	11,96	11,35	11,80
FAMK	11,06	12,02	11,90	11,37	11,50	14,22	25,04	33,68	41,82	45,62	40,36	34,65	38,80
Generali	-	-	-	-	-	-	-	-	-	-	-	-	-
Globale	-	-	-	-	-	-	-	-	-	-	-	-	-
Gothaer	28,10	27,30	23,40	19,20	15,80	11,60	14,10	17,40	24,70	27,80	27,20	29,20	28,70
Hallesche	27,30	29,00	33,00	28,50	21,80	25,40	26,20	31,50	36,40	44,00	42,50	46,70	42,20
HanseMerkur	26,80	30,50	32,50	29,40	27,70	29,70	24,60	28,40	35,20	44,60	46,20	50,70	50,90
HUK-COBURG	14,56	19,50	21,36	18,21	17,95	17,63	20,71	23,50	24,99	27,91	24,83	23,82	22,85
Iduna (Signal II)	-	-	-	-	-	-	-	-	-	-	-	-	-
Inter	23,86	25,77	28,59	26,78	27,94	31,14	40,15	44,30	47,49	48,70	43,42	42,09	43,27
Janitos	-	-	-	-	-	-	-	-	-	-	-	-	-
LIGA	-	-	-	-	-	-	-	-	-	-	-	-	-
LKH	65,80	66,00	62,00	55,50	56,70	58,00	60,90	68,60	73,20	78,60	72,70	72,40	73,40
LVM	46,70	50,30	53,80	53,70	56,30	50,40	50,10	50,90	53,90	58,70	57,60	56,50	62,00
Mannheimer	17,50	19,30	22,30	18,60	14,30	11,00	13,80	18,90	28,30	34,00	35,30	-	-
Mecklenburgische	-	-	-	-	-	-	-	-	-	-	-	-	-

A.2 RfB-Quote - Formel 1997 (%)	2005	2006	2007	2008	2009	2010	2011	2012	2013	2014	2015	2016	2017
Münchener Verein	20,12	25,60	30,80	26,30	24,00	20,30	24,10	33,90	38,20	45,30	46,90	47,50	51,70
Nürnberger	32,63	32,98	35,19	34,45	36,14	30,38	26,44	25,46	32,73	37,28	32,15	39,95	40,45
ottonova	-	-	-	-	-	-	-	-	-	-	-	-	-
Pax-Familienfürsorge	22,84	28,01	33,07	29,42	29,57	30,68	33,82	41,44	45,83	46,06	38,33	38,28	38,24
Provinzial KV	20,70	25,40	26,55	29,10	26,80	26,70	30,40	41,70	49,70	53,40	48,00	48,20	46,20
R+V	35,00	39,16	41,91	39,30	28,15	26,72	26,53	27,47	32,48	39,94	45,23	50,32	52,90
SAVAG	-	-	-	-	-	-	-	-	-	-	-	-	-
SDK	18,30	20,50	22,50	18,20	21,00	23,10	23,40	27,20	26,80	32,50	31,30	36,80	34,70
SIGNAL IDUNA	25,50	39,30	48,80	48,50	50,00	45,40	50,10	55,20	57,80	62,00	55,60	58,10	45,50
Stuttgarter	-	-	-	-	-	-	-	-	-	-	-	-	-
UKV	22,40	29,70	33,40	28,30	24,50	15,10	20,90	26,40	28,40	34,40	31,40	32,70	31,80
Universa	18,10	19,30	16,40	16,80	19,70	22,90	27,30	31,80	35,40	39,60	41,40	47,20	49,70
Victoria	15,39	19,86	20,88	17,40	19,10	-	-	-	-	-	-	-	-
Vicuritas	-	-	-	-	-	-	-	-	-	-	-	-	-
vigo	-	-	-	-	-	-	-	-	-	-	-	-	-
WGV	-	-	-	-	-	-	-	-	-	-	-	-	-
Württembergische	17,88	26,36	32,70	33,21	33,35	31,46	32,34	32,21	34,87	34,07	33,24	34,80	38,20
Würzburger	-	-	-	-	-	-	-	-	-	-	-	-	-
zum Vergleich Basistarif	-	-	-	-	-	-	-	-	-	-	-	-	-
zum Vergleich Notlagentarif	-	-	-	-	-	-	-	-	-	-	-	-	-
zum Vergleich Standardtarif	-	-	-	-	-	-	-	-	-	-	-	-	-
Zürich KV	-	-	-	-	-	-	-	-	-	-	-	-	-
Marktdurchschnitt	27,46	30,71	32,28	29,38	28,28	27,03	29,38	33,60	37,20	41,75	40,35	42,78	42,32

B.1 Versicherungsgeschäftliche Ergebnisquote - Formel 1997 (%)



- Advigon ■ Allianz ■ ALTE OLDENBURGER ■ ARAG ■ AXA ■ Barmenia ■ BK ■ Central (über DVAG) ■ CONCORDIA ■ Continentale ■ Cosmos-Direkt ■ DBV (Zweigniederlassung der AXA) ■ Debeka
- Deutsche Familienversicherung ■ Deutsche Familienversicherung 2 ■ Deutscher Ring ■ DEVK ■ die Bayerische (BBV) ■ DKV ■ Envivas ■ ERGO Direkt ■ FAMK ■ Generali ■ Globale ■ Gothaer ■ Hallesche
- HanseMerkur ■ HUK-COBURG ■ Iduna (Signal II) ■ Inter ■ Janitos ■ LIGA ■ LKH ■ LVM ■ Mannheimer ■ Mecklenburgische ■ Münchener Verein ■ Nürnberger ■ ottonova ■ Pax-Familienfürsorge
- Provinzial KV ■ R+V ■ SAVAG ■ SDK ■ SIGNAL IDUNA ■ Stuttgarter ■ UKV ■ Universa ■ Victoria ■ Vicuritas ■ vigo ■ WGV ■ Württembergische ■ Würzburger ■ zum Vergleich Basistarif
- zum Vergleich Notlagentarif ■ zum Vergleich Standardtarif ■ Zürich KV ■ Marktdurchschnitt

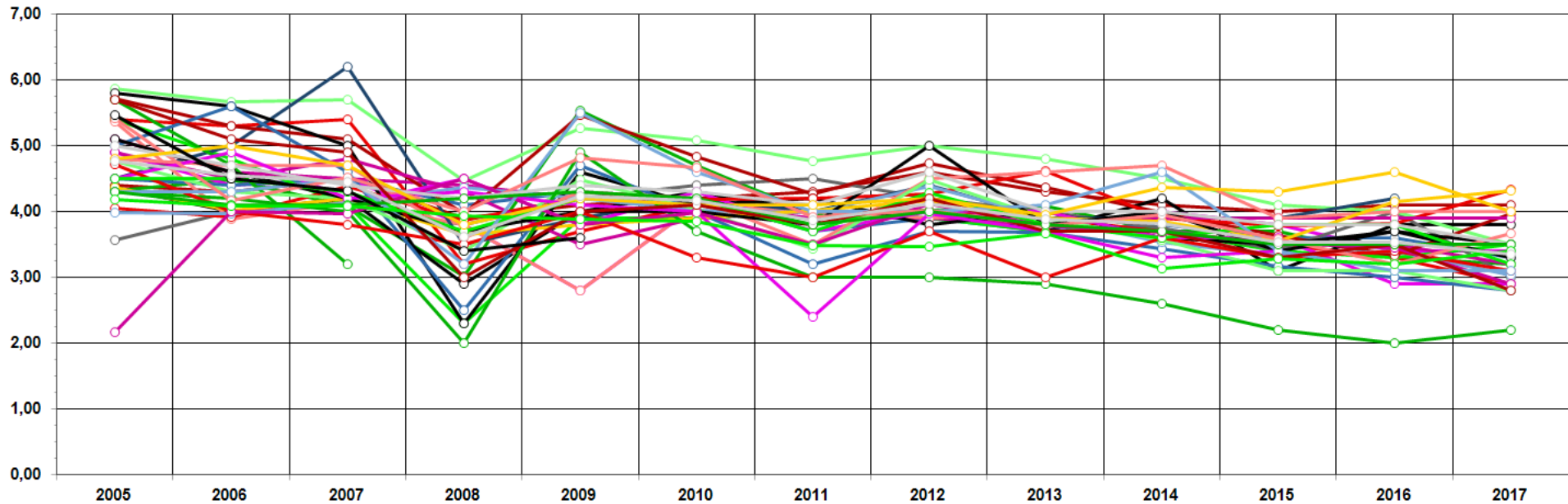
B.1 Versicherungsgeschäftliche Ergebnisquote - Formel 1997 (%)	2005	2006	2007	2008	2009	2010	2011	2012	2013	2014	2015	2016	2017
Advigon	-	-	-	-	-	-	-	-	-	-	-	-	-
Allianz	9,70	12,10	11,90	10,60	12,80	10,80	12,10	15,20	15,00	14,30	11,90	10,10	11,20
ALTE OLDENBURGER	13,66	14,22	17,31	13,58	12,36	15,81	13,45	15,16	17,99	16,30	14,50	17,40	17,00

Versicherungsmakler Michael Döring - Döring Michael - Am Heidehang 51 - 07973 Greiz
 +4936614373662 - michael.doering@aol.de

B.1 Versicherungsgeschäftliche Ergebnisquote - Formel 1997 (%)	2005	2006	2007	2008	2009	2010	2011	2012	2013	2014	2015	2016	2017
ARAG	11,65	10,78	12,74	10,68	5,66	10,87	8,50	13,50	14,80	16,40	17,90	17,59	13,70
AXA	13,20	10,80	11,00	9,49	7,20	8,38	9,30	8,00	10,20	11,90	10,10	12,40	15,80
Barmenia	9,10	5,10	5,60	7,00	7,30	9,70	12,40	11,50	11,20	8,40	11,10	11,80	13,70
BK	7,80	8,20	7,60	1,00	3,70	8,60	11,90	11,30	13,10	12,70	10,70	7,70	10,80
Central (über DVAG)	10,10	10,80	10,90	8,20	3,60	9,00	15,30	23,20	21,90	22,40	20,20	17,00	19,40
CONCORDIA	11,47	17,08	15,15	15,97	11,97	14,66	11,33	8,63	8,14	10,97	10,00	13,80	15,70
Continentale	6,40	5,90	5,00	6,28	6,22	8,30	8,80	8,94	11,40	9,50	9,70	7,40	12,10
Cosmos-Direkt	-	-	-	-	-	-	-	-	-	-	-	-	-
DBV (Zweigniederlassung der AXA)	10,13	12,30	11,00	9,49	7,20	8,38	9,30	8,00	10,20	11,90	-	-	-
Debeka	7,47	10,39	10,26	6,92	5,55	7,99	9,09	8,10	10,80	9,00	6,70	6,40	10,20
Deutsche Familienversicherung	-	-	-	-	-	-	-	-	-	-	-	-	-
Deutsche Familienversicherung 2	-	-	-	-	-	-	-	-	-	-	-	-	-
Deutscher Ring	13,10	11,10	9,20	9,20	7,40	8,40	13,30	16,20	16,10	16,90	15,20	12,30	-
DEVK	22,60	36,88	34,28	23,34	23,05	25,64	28,21	17,38	13,06	16,69	13,43	18,32	21,56
die Bayerische (BBV)	13,70	17,30	14,40	-	-	-	-	-	-	-	-	-	-
DKV	12,40	11,90	10,10	10,50	8,80	13,50	13,80	16,40	15,30	15,20	13,10	16,00	17,20
Envivas	-	-	7,30	17,30	14,40	16,70	11,40	15,10	17,70	18,10	15,80	22,60	20,40
ERGO Direkt	1,50	9,70	6,70	4,60	7,70	16,70	6,07	6,95	9,10	11,91	11,52	10,65	10,20
FAMK	12,72	7,27	6,93	6,73	3,80	12,50	22,20	16,54	14,07	13,23	17,69	8,87	7,55
Generali	-	-	-	-	-	-	-	-	-	-	-	-	-
Globale	-	-	-	-	-	-	-	-	-	-	-	-	-
Gothaer	11,50	12,10	11,90	11,00	9,40	11,10	11,50	12,90	15,80	15,60	15,10	15,50	14,80
Hallesche	13,30	13,80	12,20	12,10	11,10	14,10	11,00	13,00	17,80	18,40	15,00	16,50	14,10
HanseMerkur	13,00	13,50	9,80	9,10	8,20	7,70	9,20	12,40	15,00	15,30	12,40	14,00	16,30
HUK-COBURG	6,11	10,24	7,40	6,70	4,90	6,40	8,60	9,69	8,48	7,50	7,75	6,38	9,20
Iduna (Signal II)	-	-	-	-	-	-	-	-	-	-	-	-	-
Inter	5,42	7,75	8,37	8,99	8,42	16,03	15,87	13,05	13,34	13,12	12,14	9,36	13,98
Janitos	-	-	-	-	-	-	-	-	-	-	-	-	-
LIGA	-	-	-	-	-	-	-	-	-	-	-	-	-
LKH	14,00	19,20	18,00	16,30	12,70	21,40	21,40	20,90	20,70	23,90	23,20	20,40	22,60
LVM	10,80	10,30	16,70	15,50	11,70	11,50	11,70	11,20	14,50	15,80	14,40	14,70	17,60

B.1 Versicherungsgeschäftliche Ergebnisquote - Formel 1997 (%)	2005	2006	2007	2008	2009	2010	2011	2012	2013	2014	2015	2016	2017
Mannheimer	11,40	0,90	5,40	3,70	0,90	6,70	11,85	11,30	14,53	13,40	7,50	-	-
Mecklenburgische	-	-	-	-	-	-	-	-	-	-	-	-	-
Münchener Verein	11,10	8,20	10,30	9,00	3,90	9,80	16,10	16,50	14,70	13,80	15,80	11,50	14,00
Nürnberger	10,98	11,38	14,66	13,20	11,76	10,51	6,52	10,43	17,70	11,39	14,37	14,49	11,68
ottonova	-	-	-	-	-	-	-	-	-	-	-	-	-
Pax-Familienfürsorge	10,12	2,71	6,52	2,90	8,10	11,40	12,50	12,87	13,54	10,30	11,43	11,78	15,40
Provinzial KV	13,92	15,80	16,08	14,20	8,00	13,90	17,90	20,10	18,70	18,70	18,70	15,10	15,10
R+V	16,97	19,94	13,80	10,46	10,37	9,77	8,98	10,84	14,53	13,47	17,34	18,04	20,05
SAVAG	-	-	-	-	-	-	-	-	-	-	-	-	-
SDK	9,20	8,10	6,90	7,30	8,60	11,90	11,20	11,20	9,90	11,10	12,20	12,20	11,70
SIGNAL IDUNA	11,60	13,10	13,50	14,10	12,90	12,60	14,90	14,50	11,00	11,60	12,30	10,50	13,80
Stuttgarter	-	-	-	-	-	-	-	-	-	-	-	-	-
UKV	13,70	13,70	11,60	7,00	3,00	8,90	13,20	13,30	16,10	14,60	12,80	13,70	14,60
Universa	9,90	7,10	6,70	7,30	9,80	12,90	11,80	12,60	14,60	14,90	13,70	14,50	17,60
Victoria	7,93	9,20	7,09	9,90	11,40	-	-	-	-	-	-	-	-
Vicuritas	-	-	-	-	-	-	-	-	-	-	-	-	-
vigo	-	-	-	-	-	-	-	-	-	-	-	-	-
WGV	-	-	-	-	-	-	-	-	-	-	-	-	-
Württembergische	9,54	14,36	12,91	10,10	9,57	8,05	10,05	11,08	12,95	9,82	12,57	15,82	15,18
Würzburger	-	-	-	-	-	-	-	-	-	-	-	-	-
zum Vergleich Basistarif	-	-	-	-	-	-	-	-	-	-	-	-	-
zum Vergleich Notlagentarif	-	-	-	-	-	-	-	-	-	-	-	-	-
zum Vergleich Standardtarif	-	-	-	-	-	-	-	-	-	-	-	-	-
Zürich KV	-	-	-	-	-	-	-	-	-	-	-	-	-
Marktdurchschnitt	11,06	12,30	11,70	10,28	9,01	11,86	12,32	13,03	14,10	14,00	13,53	13,62	15,05

B.5 Nettoverzinsung (%)



- Advigon ■ Allianz ■ ALTE OLDENBURGER ■ ARAG ■ AXA ■ Barmenia ■ BK ■ Central (über DVAG) ■ CONCORDIA ■ Continentale ■ Cosmos-Direkt ■ DBV (Zweigniederlassung der AXA) ■ Debeka
- Deutsche Familienversicherung ■ Deutsche Familienversicherung 2 ■ Deutscher Ring ■ DEVK ■ die Bayerische (BBV) ■ DKV ■ Envivas ■ ERGO Direkt ■ FAMK ■ Generali ■ Globale ■ Gothaer ■ Hallesche
- HanseMerkur ■ HUK-COBURG ■ Iduna (Signal II) ■ Inter ■ Janitos ■ LIGA ■ LKH ■ LVM ■ Mannheimer ■ Mecklenburgische ■ Münchener Verein ■ Nürnberger ■ ottonova ■ Pax-Familienfürsorge
- Provinzial KV ■ R+V ■ SAVAG ■ SDK ■ SIGNAL IDUNA ■ Stuttgarter ■ UKV ■ Universa ■ Victoria ■ Vicuritas ■ vigo ■ WGV ■ Württembergische ■ Würzburger ■ zum Vergleich Basistarif
- zum Vergleich Notlagentarif ■ zum Vergleich Standardtarif ■ Zürich KV ■ Marktdurchschnitt

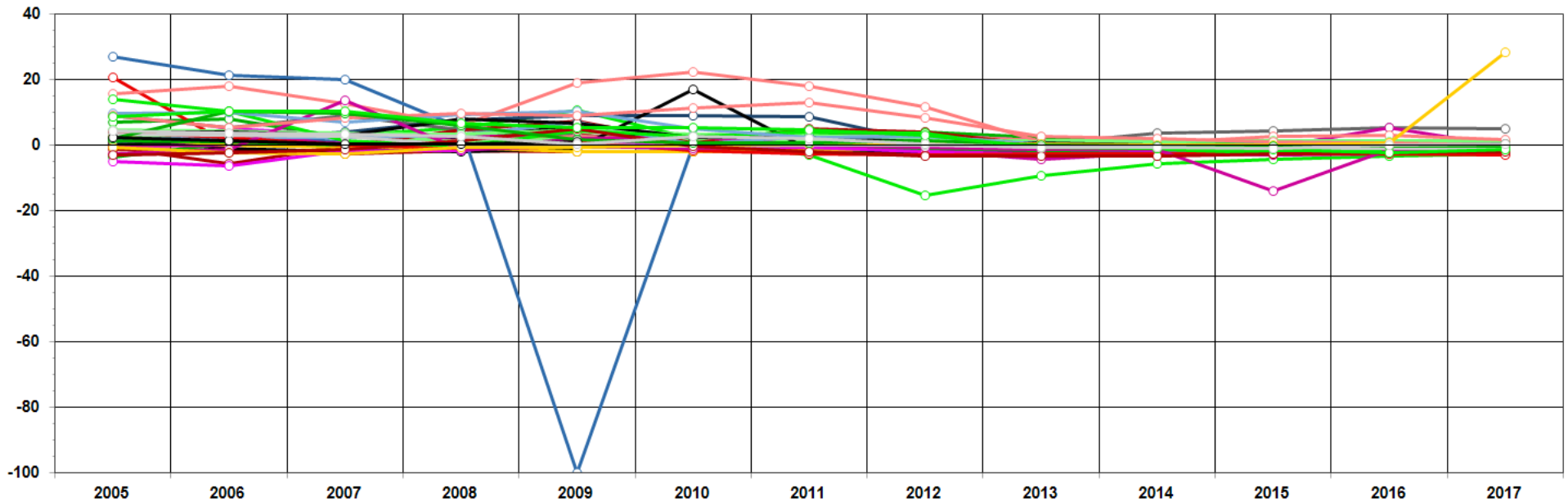
B.5 Nettoverzinsung (%)	2005	2006	2007	2008	2009	2010	2011	2012	2013	2014	2015	2016	2017
Advigon	-	-	-	-	-	-	-	-	-	-	-	-	-
Allianz	4,40	4,30	4,50	3,90	4,10	4,20	4,30	4,60	4,30	4,10	4,00	4,10	4,10
ALTE OLDENBURGER	4,32	4,49	4,08	3,01	5,53	4,70	3,96	4,01	4,08	3,70	3,70	3,30	3,20
ARAG	4,37	4,00	4,20	2,90	4,00	4,30	4,00	4,00	3,70	4,20	3,10	3,80	3,80

Versicherungsmakler Michael Döring - Döring Michael - Am Heidehang 51 - 07973 Greiz
 +4936614373662 - michael.doering@aol.de

B.5 Nettoverzinsung (%)	2005	2006	2007	2008	2009	2010	2011	2012	2013	2014	2015	2016	2017
AXA	4,90	4,40	4,50	3,80	2,80	4,10	4,00	3,90	4,00	4,00	3,80	3,40	3,40
Barmenia	4,50	4,40	4,50	4,10	4,30	4,20	3,70	3,90	3,70	3,80	3,60	3,60	3,30
BK	5,40	5,30	5,40	3,20	3,70	4,10	4,00	4,00	3,90	3,70	3,50	3,30	2,90
Central (über DVAG)	5,40	4,80	4,10	2,30	3,90	3,90	4,00	3,90	3,70	3,70	3,40	3,30	3,50
CONCORDIA	3,57	4,00	4,10	3,80	4,20	4,40	4,50	4,20	4,00	3,75	3,41	4,00	3,00
Continental	5,10	4,60	4,50	4,40	4,20	4,10	3,90	3,90	3,80	3,70	3,50	3,50	3,20
Cosmos-Direkt	-	-	-	-	-	-	-	-	-	-	-	-	-
DBV (Zweigniederlassung der AXA)	5,36	3,89	4,15	3,80	2,80	4,10	4,00	3,90	4,00	4,00	-	-	-
Debeka	5,86	5,66	5,70	4,46	5,27	5,08	4,76	5,00	4,80	4,50	4,10	4,00	3,50
Deutsche Familienversicherung	-	-	-	-	-	-	-	-	-	-	-	-	-
Deutsche Familienversicherung 2	-	-	-	-	-	-	-	-	-	-	-	-	-
Deutscher Ring	4,50	5,00	6,20	3,50	3,90	4,20	4,00	4,40	3,90	3,90	3,90	4,20	-
DEVK	5,71	5,30	5,10	3,97	5,46	4,83	4,26	4,73	4,37	3,98	3,64	3,34	3,97
die Bayerische (BBV)	5,70	4,70	3,20	-	-	-	-	-	-	-	-	-	-
DKV	5,80	5,60	5,00	2,30	4,60	4,10	4,20	3,80	4,00	3,60	3,50	3,70	3,30
Envivas	-	-	4,10	4,50	3,80	4,30	3,70	4,00	4,00	3,60	3,60	2,90	2,90
ERGO Direkt	5,00	5,60	4,60	2,50	4,70	4,00	3,20	3,70	3,68	3,44	3,16	3,00	2,80
FAMK	4,05	3,91	4,39	3,86	4,21	4,19	4,20	4,26	4,62	3,90	3,78	3,81	4,33
Generali	-	-	-	-	-	-	-	-	-	-	-	-	-
Globale	-	-	-	-	-	-	-	-	-	-	-	-	-
Gothaer	4,90	4,50	4,80	4,30	3,50	3,90	4,00	4,00	3,80	3,90	3,90	3,90	3,90
Hallesche	3,99	3,97	4,13	4,37	4,20	4,02	3,98	4,38	3,92	3,53	3,34	3,40	3,03
HanseMerkur	4,80	4,70	4,70	3,60	4,30	4,20	3,50	4,50	4,60	4,70	3,90	4,00	4,00
HUK-COBURG	4,76	4,30	4,20	3,40	4,48	4,04	3,44	4,49	3,90	3,56	3,10	3,10	2,80
Iduna (Signal II)	-	-	-	-	-	-	-	-	-	-	-	-	-
Inter	4,36	4,02	4,20	3,65	3,80	3,90	4,02	4,16	3,90	3,85	3,55	4,15	4,31
Janitos	-	-	-	-	-	-	-	-	-	-	-	-	-
LIGA	-	-	-	-	-	-	-	-	-	-	-	-	-
LKH	4,30	4,20	4,00	2,00	4,90	3,70	3,00	3,00	2,90	2,60	2,20	2,00	2,20
LVM	5,10	4,60	4,20	3,70	4,00	4,00	3,80	5,00	3,80	4,00	3,40	3,70	3,50
Mannheimer	4,50	4,90	4,20	4,30	4,10	4,00	2,40	3,96	3,70	3,30	3,40	-	-
Mecklenburgische	-	-	-	-	-	-	-	-	-	-	-	-	-

B.5 Nettoverzinsung (%)	2005	2006	2007	2008	2009	2010	2011	2012	2013	2014	2015	2016	2017
Münchener Verein	4,72	4,00	3,80	3,50	4,00	3,30	3,00	3,70	3,00	3,60	3,30	3,40	3,10
Nürnberger	4,50	4,50	4,30	3,70	4,20	4,20	3,70	4,29	3,80	3,60	3,80	3,80	3,20
ottonova	-	-	-	-	-	-	-	-	-	-	-	-	-
Pax-Familienfürsorge	2,16	4,00	3,97	4,50	3,80	3,99	3,50	4,12	3,78	3,68	3,52	3,45	2,90
Provinzial KV	4,30	4,30	4,50	3,20	5,50	4,60	4,00	4,00	4,10	4,60	3,40	3,10	3,10
R+V	5,41	4,16	4,51	4,00	4,82	4,66	3,92	4,01	3,79	3,95	3,59	3,20	3,66
SAVAG	-	-	-	-	-	-	-	-	-	-	-	-	-
SDK	5,00	4,70	4,40	4,20	4,40	4,30	4,10	4,60	4,00	4,00	3,80	3,80	3,50
SIGNAL IDUNA	4,80	5,00	4,70	3,80	4,20	4,10	4,10	4,20	3,95	4,36	4,30	4,60	4,00
Stuttgarter	-	-	-	-	-	-	-	-	-	-	-	-	-
UKV	5,70	5,10	4,90	3,00	4,00	4,10	3,80	4,20	3,70	3,70	3,30	3,50	2,80
Universa	4,30	4,10	4,10	4,20	4,30	4,20	3,80	4,00	3,80	3,70	3,50	3,50	3,50
Victoria	5,46	4,50	4,32	3,40	3,60	-	-	-	-	-	-	-	-
Vicuritas	-	-	-	-	-	-	-	-	-	-	-	-	-
vigo	-	-	-	-	-	-	-	-	-	-	-	-	-
WGV	-	-	-	-	-	-	-	-	-	-	-	-	-
Württembergische	4,19	4,09	4,09	3,93	3,89	3,85	3,48	3,46	3,67	3,13	3,29	3,20	3,40
Würzburger	-	-	-	-	-	-	-	-	-	-	-	-	-
zum Vergleich Basistarif	-	-	-	-	-	-	-	-	-	-	-	-	-
zum Vergleich Notlagentarif	-	-	-	-	-	-	-	-	-	-	-	-	-
zum Vergleich Standardtarif	-	-	-	-	-	-	-	-	-	-	-	-	-
Zürich KV	-	-	-	-	-	-	-	-	-	-	-	-	-
Marktdurchschnitt	4,76	4,55	4,45	3,62	4,23	4,17	3,87	4,12	3,89	3,82	3,53	3,54	3,35

C.2b2) Wachstumsrate - versicherte nat. Personen -Vollversicherung (%)



- Advigon ■ Allianz ■ ALTE OLDENBURGER ■ ARAG ■ AXA ■ Barmenia ■ BK ■ Central (über DVAG) ■ CONCORDIA ■ Continentale ■ Cosmos-Direkt ■ DBV (Zweigniederlassung der AXA) ■ Debeka
- Deutsche Familienversicherung ■ Deutsche Familienversicherung 2 ■ Deutscher Ring ■ DEVK ■ die Bayerische (BBV) ■ DKV ■ Envivas ■ ERGO Direkt ■ FAMK ■ Generali ■ Globale ■ Gothaer ■ Hallesche
- HanseMerkur ■ HUK-COBURG ■ Iduna (Signal II) ■ Inter ■ Janitos ■ LIGA ■ LKH ■ LVM ■ Mannheimer ■ Mecklenburgische ■ Münchener Verein ■ Nürnberger ■ ottonova ■ Pax-Familienfürsorge
- Provinzial KV ■ R+V ■ SAVAG ■ SDK ■ SIGNAL IDUNA ■ Stuttgarter ■ UKV ■ Universa ■ Victoria ■ Vicuritas ■ vigo ■ WGV ■ Württembergische ■ Würzburger ■ zum Vergleich Basistarif
- zum Vergleich Notlagentarif ■ zum Vergleich Standardtarif ■ Zürich KV ■ Marktdurchschnitt

C.2b2) Wachstumsrate - versicherte nat. Personen -Vollversicherung (%)	2005	2006	2007	2008	2009	2010	2011	2012	2013	2014	2015	2016	2017
Advigon	-	-	-	-	-	-	-	-	-	-	-	-	-
Allianz	-1,17	-1,56	-2,68	-1,73	-2,11	-2,12	-1,59	-1,70	-2,54	-2,11	-1,97	-1,53	-1,08
ALTE OLDENBURGER	7,10	8,08	2,40	3,01	2,94	1,72	3,23	4,10	2,18	0,67	0,68	0,79	0,80

Versicherungsmakler Michael Döring - Döring Michael - Am Heidehang 51 - 07973 Greiz
 +4936614373662 - michael.doering@aol.de

C.2b2) Wachstumsrate - versicherte nat. Personen -Vollversicherung (%)	2005	2006	2007	2008	2009	2010	2011	2012	2013	2014	2015	2016	2017
ARAG	1,24	-1,01	-2,01	2,82	5,62	0,80	2,35	-1,89	-2,43	-0,96	-0,90	0,08	0,66
AXA	-0,10	4,90	3,40	1,30	2,57	1,77	2,52	3,06	1,34	0,19	-0,19	0,37	0,59
Barmenia	1,47	3,15	1,13	-0,27	-0,63	-1,02	0,03	-0,19	-0,57	-0,54	-0,54	-0,21	-0,16
BK	20,54	0,44	0,04	1,46	3,49	-0,94	-1,81	-2,66	-2,68	-2,39	-2,51	-1,97	-2,29
Central (über DVAG)	2,35	2,95	2,93	5,17	10,58	1,90	-2,87	-15,50	-9,19	-5,60	-4,44	-3,37	-2,80
CONCORDIA	9,15	5,26	9,16	4,60	3,03	0,46	2,52	0,73	0,46	3,82	4,23	5,39	5,11
Continental	1,06	3,96	0,03	2,97	2,47	0,15	0,47	1,25	0,44	-0,65	-0,67	5,45	-0,62
Cosmos-Direkt	-	-	-	-	-	-	-	-	-	-	-	-	-
DBV (Zweigniederlassung der AXA)	0,01	-0,04	-0,13	1,30	2,57	1,77	2,52	3,06	1,34	0,19	-	-	-
Debeka	3,16	2,15	3,34	1,15	2,00	1,64	1,73	1,30	1,27	1,32	1,30	1,43	1,25
Deutsche Familienversicherung	-	-	-	-	-	-	-	-	-	-	-	-	-
Deutsche Familienversicherung 2	-	-	-	-	-	-	-	-	-	-	-	-	-
Deutscher Ring	1,00	2,03	3,91	7,69	8,85	9,15	8,59	1,07	-1,24	-1,76	-1,66	0,12	-
DEVK	-0,81	-5,51	-0,39	4,51	7,20	0,74	5,05	4,11	-0,27	-0,40	-0,54	-1,90	-1,59
die Bayerische (BBV)	-3,64	0,81	0,19	-	-	-	-	-	-	-	-	-	-
DKV	-0,33	1,30	-1,00	-1,92	-1,10	16,87	-1,25	-1,97	-2,87	-2,52	-2,48	-2,32	-2,45
Envivas	-	-	0,00	0,00	0,00	0,00	0,00	0,00	0,00	0,00	0,00	0,00	0,00
ERGO Direkt	26,84	21,36	20,03	5,24	-100,00	0,00	0,00	0,00	0,00	0,00	0,00	0,00	0,00
FAMK	1,42	1,33	0,39	0,61	0,31	-0,40	-1,39	-0,83	-1,07	-1,03	-1,16	-1,20	-0,80
Generali	-	-	-	-	-	-	-	-	-	-	-	-	-
Globale	-	-	-	-	-	-	-	-	-	-	-	-	-
Gothaer	-0,62	0,02	0,71	-1,04	2,01	2,61	-0,02	-1,72	-4,28	-2,47	-2,91	-2,61	-2,67
Hallesche	1,73	2,47	2,43	3,11	6,97	0,34	2,82	2,78	-1,10	-1,28	-1,05	-0,51	-0,56
HanseMerkur	15,80	17,94	12,52	6,15	18,86	22,32	18,02	11,61	1,09	0,85	2,51	3,14	1,82
HUK-COBURG	4,62	4,47	3,81	3,50	4,73	3,45	3,11	1,96	1,11	1,04	1,17	1,12	0,66
Iduna (Signal II)	-	-	-	-	-	-	-	-	-	-	-	-	-
Inter	2,58	-0,28	-0,78	-0,76	-2,05	-2,14	-1,71	-1,13	-0,71	-0,60	-0,76	-1,30	-1,55
Janitos	-	-	-	-	-	-	-	-	-	-	-	-	-
LIGA	-	-	-	-	-	-	-	-	-	-	-	-	-
LKH	1,39	1,02	-0,01	-0,21	-0,14	-0,94	-0,97	-1,16	-1,57	-1,46	-1,70	-1,61	-1,90
LVM	4,07	3,97	3,12	7,94	6,54	2,34	2,29	1,08	0,78	-0,04	-0,10	0,23	0,42

C.2b2) Wachstumsrate - versicherte nat. Personen -Vollversicherung (%)	2005	2006	2007	2008	2009	2010	2011	2012	2013	2014	2015	2016	2017
Mannheimer	-4,97	-6,34	-1,69	-1,52	1,28	-0,60	-0,88	-1,94	-2,71	-2,40	-2,36	-	-
Mecklenburgische	-	-	-	-	-	-	-	-	-	-	-	-	-
Münchener Verein	3,86	2,31	0,08	-1,16	1,11	-1,75	-2,74	-2,86	-2,79	-2,63	-2,80	-2,61	-2,95
Nürnberger	14,14	10,43	1,28	-0,40	4,29	2,78	4,11	3,58	-1,34	-1,28	-2,37	-1,46	-1,79
ottonova	-	-	-	-	-	-	-	-	-	-	-	-	-
Pax-Familienfürsorge	-2,54	-1,22	13,79	-1,19	-0,46	-1,04	0,18	-0,69	-1,22	-1,44	-14,12	-1,46	-1,70
Provinzial KV	9,59	10,16	7,08	9,33	10,26	4,97	2,19	2,72	0,35	-0,39	0,38	0,54	0,31
R+V	9,05	5,46	8,39	9,56	9,10	11,43	13,04	8,31	2,58	2,08	1,13	0,77	-0,17
SAVAG	-	-	-	-	-	-	-	-	-	-	-	-	-
SDK	3,47	2,92	2,75	0,19	0,30	-0,45	0,22	0,15	-0,79	-0,92	-1,16	-1,11	-1,13
SIGNAL IDUNA	-0,89	-2,31	-2,79	-0,85	-0,80	0,21	0,40	0,75	0,40	-0,25	-0,01	0,77	28,37
Stuttgarter	-	-	-	-	-	-	-	-	-	-	-	-	-
UKV	-3,15	-2,26	-1,34	1,23	5,02	-0,45	-1,87	-3,29	-3,30	-3,27	-2,80	-2,28	-2,11
Universa	2,16	10,47	9,64	6,14	1,51	0,91	0,71	1,17	-0,25	-0,53	-0,56	-0,46	-0,44
Victoria	2,18	1,21	0,51	0,46	1,02	-	-	-	-	-	-	-	-
Vicuritas	-	-	-	-	-	-	-	-	-	-	-	-	-
vigo	-	-	-	-	-	-	-	-	-	-	-	-	-
WGV	-	-	-	-	-	-	-	-	-	-	-	-	-
Württembergische	8,65	10,44	10,41	6,80	5,38	5,39	4,82	3,02	-0,80	-1,13	-1,30	-2,33	-1,48
Würzburger	-	-	-	-	-	-	-	-	-	-	-	-	-
zum Vergleich Basistarif	-	-	-	-	-	-	-	-	-	-	-	-	-
zum Vergleich Notlagentarif	-	-	-	-	-	-	-	-	-	-	-	-	-
zum Vergleich Standardtarif	-	-	-	-	-	-	-	-	-	-	-	-	-
Zürich KV	-	-	-	-	-	-	-	-	-	-	-	-	-
Marktdurchschnitt	4,30	3,77	3,28	2,60	0,61	2,51	2,00	0,64	-0,81	-0,74	-1,13	-0,28	0,34